



KPS Petrol Pipe System™

Making fuel flow safely



Pour les gérants de stations service

Tuyauterie pour tous carburants - Pas de fuites, pas de perméation

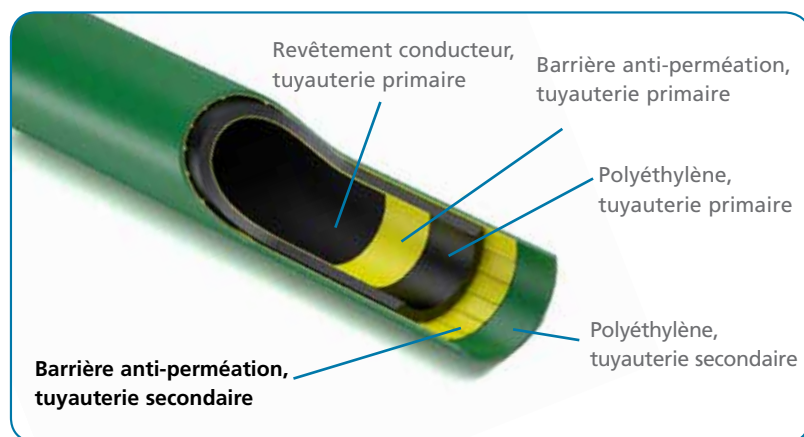
KPS Petrol Pipe System™ peut être utilisé avec tous les carburants liquides actuels, tels que les essences, les diesels, l'éthanol (E85), les biodiesels, ainsi que les additifs comme AdBlue (DEF). Les tuyaux de carburant KPS sont construits en polyéthylène haute densité avec des revêtements empêchant la perméation du carburant et les charges électrostatiques causées par des carburants à faible conductivité. La qualité élevée des tuyaux KPS en fait le tuyau idéal pour l'acheminement de carburants dangereux dans les applications souterraines. Soyez certains que le tuyau KPS que vous installez aujourd'hui pourra être utilisé pour tous les carburants, les additifs et les biocarburants futurs.



Véritable confinement secondaire

Nous sommes déterminés à fournir une solution sans fuite et sans perméation pour toutes les stations-services. C'est pourquoi nous avons fortement investi dans le développement d'un confinement secondaire, ce qui signifie que les tuyaux, les coudes, les tés et les raccords disposent de parois doubles et d'un espace interstitiel pour confiner toute fuite de la tuyauterie primaire d'acheminement de carburant.

Afin d'éviter la perméation, nous équipons le tuyau extérieur avec le même revêtement de protection contre la perméation que celui de la tuyauterie primaire. Dans le cas d'une fuite depuis la tuyauterie primaire dans l'espace entre les tuyaux, aucun carburant ne peut



pénétrer par perméation à travers la paroi de la tuyauterie secondaire vers l'environnement. Tous les coudes, raccords et tés KPS à double paroi utilisés dans les lignes de produit de carburant disposent également d'une protection contre la perméation. Cette pratique, la meilleure du marché, va au-delà des exigences de la norme EN 14125 actuelle, ainsi que de la norme UL 971 et distingue KPS des systèmes de tuyauterie PE concurrents qui utilisent un confinement secondaire sans revêtement qui pénétrera 120 fois plus *par perméation*.

Perméation autorisée par EN et UL par rapport à la performance réelle de KPS

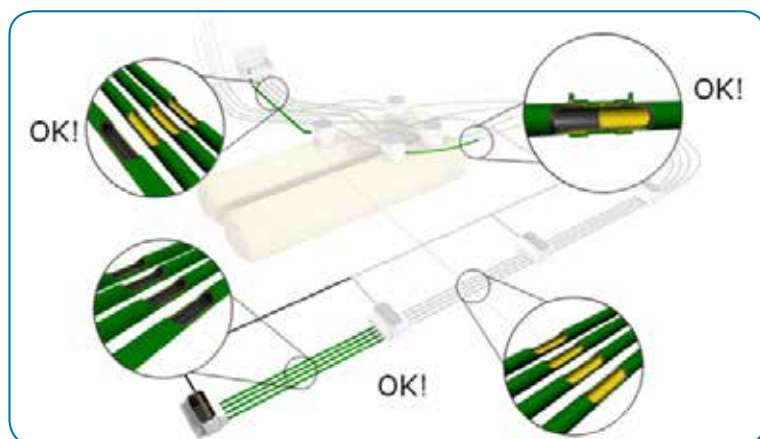
	EN 14125 (g/m ² /jour)	UL 971 (g/m ² /jour)	Tuyauterie KPS (g/m ² /jour)
Tuyauterie de refoulement/aspiration	0,2	1,0	0
Ligne de récupération de vapeurs et d'évent	2,0	4,0	0
Tuyauterie de dépotage	2,0	4,0	0
Tuyauterie secondaire	24,0	4,0	<0,2

Pour les gérants de stations service

Sécurité dans les zones dangereuses

Les tuyaux conducteurs KPS empêchent l'accumulation d'électricité statique dans et autour des tuyauteries dans les zones dangereuses. Le risque de décharges incendiaires dues au débit de carburant est complètement éliminé et la sécurité de vos stations est renforcée contre les dangers d'électricité statique causés par les conditions changeantes, telles que la modification des mélanges de carburant et l'introduction de nouveaux composants dans les biocarburants.

Avec les tuyaux conducteurs, vous passez moins de temps à installer, vérifier et maintenir la mise à la terre des éléments dans les coffrets de dépotage, le réservoir et les chambres de distributeur.



Il est possible d'effectuer progressivement la conversion à une tuyauterie conductrice. Dans les stations à tuyauterie non-conductrice existante, les tuyaux individuels peuvent être remplacés par des tuyaux conducteurs lors de réparations ou mises à niveau.

Installations de qualité

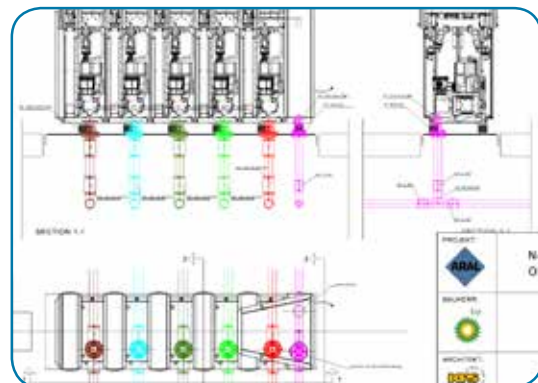
Afin d'encourager des installations de haute qualité, KPS propose un programme de formation et de certification d'installateur avec un contenu pratique et théorique. Pour assurer la cohérence et la fiabilité totale, les critères de certification sont les mêmes pour tous les installateurs, dans tous les pays. Depuis son lancement en 2008, le programme de formation et de certification d'installateur KPS a entraîné une réduction considérable des plaintes concernant les installations par les gérants et les responsables de projet.



Pour les détaillants

Service de conception pour assurer la conformité

Aujourd'hui, les vendeurs de carburant au détail peuvent disposer ou non de services d'ingénierie qui peuvent élaborer des spécifications techniques et fournir des suggestions aux chefs de projet de construction. OPW peut fournir aux ingénieurs et aux architectes les exemples de meilleures pratiques et les plans des produits. Si vous ne disposez pas des ressources en interne, nous pouvons fournir des plans d'installation complets, spécifiques à votre station. Notre équipe de conception peut également vous aider à assurer que l'équipement que vous sélectionnez est conforme aux normes et réglementations pertinentes dans votre pays.



Fournisseur de confiance

Le KPS Petrol Pipe System™ est élaboré par KPS, le développeur, fabricant et fournisseur leader de tuyauterie en plastique pour les stations-services d'essence, de diesel et d'éthanol, avec une expérience prouvée depuis 1981. Les tuyauteries pour carburant de KPS ont été installées avec succès dans d'innombrables stations-services en Europe, Asie, Afrique et au Moyen-Orient.

KPS fait désormais partie d'OPW, un fournisseur mondial d'équipement de vente au détail de carburant et une société Dover (NYSE: DOV). Nous disposons des certifications ISO 9001 et 14001.



Homologations

Le KPS Petrol Pipe System™ est homologué par toutes les normes majeures, telles que :

- EN 14125
- Homologation allemande DIBT
- UL 971
- ATEX 137
- EN 13463-1
- Cenelec TR-50404

En outre, KPS Petrol Pipe System™ est approuvé selon diverses normes nationales et spécifiques aux carburants. Nous ne commercialisons pas différents tuyaux pour différentes normes ou marchés. Nous fournissons les mêmes tuyaux à tous les marchés car KPS Petrol Pipe System™ répond aux exigences de toutes les normes susmentionnées.

Pour les chefs de projet et les architectes

Spécifications et plans

OPW peut aider les concepteurs et les architectes dès les premières phases d'un projet. Nous pouvons apporter notre support concernant les spécifications et les plans dont vous avez besoin pour votre projet. Nous pouvons même réaliser des plans d'installation spécifiques détaillés pour votre station, qui seront prêts à l'utilisation pour la demande du permis de construire ou l'installation - ou fournir une formation personnalisée aux chefs de projet, concepteurs et architectes.



Adaptable aux exigences locales

Bien que KPS Petrol Pipe System™ ait déjà une ligne de produit très complète, nous rencontrons parfois de nouvelles exigences commerciales. Nos développeurs sont toujours à l'œuvre pour trouver des manières de s'adapter aux exigences de différents marchés. Les exigences spéciales du marché allemand ont entraîné la création d'une gamme de nouveaux produits qui a été incorporée dans notre gamme de produits standards.



Solutions sur mesure

Si nous ne parvenons pas à trouver une solution standard pour répondre aux exigences d'un client, nous élaborerons une solution sur mesure. Les développeurs et le personnel de production hautement qualifié collaboreront pour trouver la solution la plus adéquate. Le résultat peut être un nouveau produit ou un ensemble pré-monté fabriqué en usine.



Pour les installateurs

Facile à installer

Avec la contribution des installateurs, KPS Petrol Pipe System™ a évolué au fil des années pour devenir le système le plus facile à installer sur le marché. Le retour d'informations constant a amélioré les manchons à souder, les presse-étoupes, les tés et autres raccords qui sont désormais plus compacts et s'installent donc mieux dans les petits regards et nécessitent moins de temps et d'effort à installer. Notre système de tuyauterie à double paroi est inégalé en termes de facilité d'installation.



Délais de livraison rapides

Nous comprenons qu'une fois qu'un contrat a été décerné, les gérants de station services souhaitent que les travaux d'installation, de mise à neuf ou de maintenance démarrent dès que possible. Si nous avons tous les éléments en stock, nous procédons à l'expédition depuis nos Centres de service client dans les 24 heures suivant la réception de votre commande. Les éléments qui ne sont pas en stock seront produits et expédiés depuis notre usine dans les 10 jours ouvrables. Les entrepôts et les distributeurs locaux d'OPW créent un réseau de distribution dense à travers l'Europe, le Moyen-Orient et l'Afrique.



Niveau de service élevé

De la première demande de renseignement à la livraison sur le site, nous faisons de notre mieux pour que vos travaux avancent aussi régulièrement que possible. Si vous rencontrez un problème imprévu sur le site, vous pouvez toujours nous demander de l'aide pour trouver une solution. S'il vous manque quelque chose pour terminer l'installation, nous expédierons la pièce manquante en lui donnant la plus haute priorité.



Pour les installateurs

Programme de formation de qualité

Pour KPS Petrol Pipe System™, OPW offre le programme de formation le plus pertinent et le plus éprouvé de l'industrie. Notre formation pour installateur inclut des exercices pratiques ainsi que des cas de résolution de problèmes réalistes. Tous nos formateurs sont des spécialistes techniques qui ont été formés pour fournir une formation de haute qualité. La base de données de certification KPS liste tous les installateurs certifiés par société et pays.



Support technique réactif

Le support technique KPS est disponible depuis chacun de nos centres de service client OPW. Quels que soient votre question ou votre problème, nous assurerons de vous fournir une réponse ou une solution lorsque vous en aurez besoin. Lorsque nécessaire, nous viendrons avec vous sur le site pour vous aider à réaliser l'installation ou pour vous conseiller sur la meilleure action à réaliser. Vous pouvez contacter le support technique KPS au téléphone, par e-mail ou par l'intermédiaire du site web d'OPW.



Un tuyau pour tout - Moins de pièces en stock

Bien que le tuyau KPS soit disponible en différentes dimensions, la construction du tuyau est la même pour toutes les dimensions et nous ne commercialisons pas des tuyaux de différente qualité pour différents marchés ou pour une utilisation différente sur la station. Un tuyau de 63 mm peut aussi bien être utilisé en tant que ligne de produit que pour la récupération de vapeur niveau 2. Les dimensions plus importantes fonctionnent aussi bien pour la récupération de vapeur niveau 1/la ventilation ou en tant que tuyauteries de dépotage. Ainsi, les processus sont simplifiés et il y a moins de produits à conserver en stock.



Opérations en Europe, au Moyen-Orient et en Afrique

1 OPW Sweden AB/KPS

OPW Sweden AB
Box 70
736 22 Kungsör
Suède
+46 227 422 00

2 OPW Czech Republic

Dover CR spol. s.r.o.
Prumyslova 4
431 51 Klasterec nad Ohri
République tchèque
+420 474 624 025

3 Fibrelite Composites Ltd

Snaygill Industrial Estate
Keighley Road, Skipton
North Yorkshire BD23 2QR
Royaume-Uni
+44 1756 799 773

4 OPW France

KPS France
73 avenue Carnot
FR-94230 Cachan
France
+33 1 4663 0400

5 OPW CIS

Gilyarovskogo str. 4,
office 303
Moscow 129090
Russie
+7 495 287 96 99

6 OPW Slovakia

KPS CEE s.r.o.
Antolská 4
SK-85107 Bratislava
Slovaquie
+42 1 911 886 613

7 OPW FMS Poland

Petro Vend sp. z o.o.
ul. Warszawska 184
32-086 Węgrzce
Pologne
+48 12 4106600

OPW Retail Fueling

Composants et produits de protection de l'environnement et du consommateur sur les sites de ravitaillement au détail pour les carburants classiques et alternatifs.

OPW Electronic Systems

Jauges électroniques et systèmes de contrôle de carburant innovants conçus pour permettre aux clients de connaître le niveau de carburant. Également, systèmes automatiques de lavage de véhicule.

OPW Chemical & Industrial

Chargement et déchargement sûr et efficace de substances chimiques très dangereuses : bras de chargement, joints articulés, indicateurs de débit, raccords rapides et coupe-flux de sécurité.

OPW Transportation

Composants et systèmes à utiliser sur les camions-citernes et les wagons-citernes pour garantir la manutention, le chargement, le transport et le déchargement en toute sécurité de produits en vrac dangereux, notamment : pétrole, produits chimiques et cargaisons sèches en vrac.